



BORNIT® - Riss-Tape

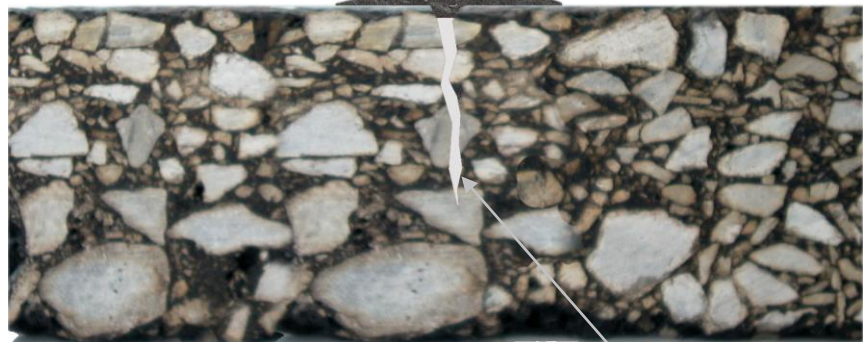
Polymerbitumen- Abdeckband für
Risse in Asphaltbelägen

Stand techn. Merkblatt: 07. August 2017

Art und Eigenschaften BORNIT®-Riss-Tape ist ein flexibles Bitumenabdichtungsband für die sichere Sanierung von Rissen und Nähten im Oberflächenbereich von asphaltierten Flächen. Das Produkt besteht aus polymermodifiziertem Bitumen und speziellen Füllstoffen.

Anwendungsgebiete BORNIT®-Riss-Tape wird als Abdeckband im Asphaltstraßenbau zur Abdichtung von offenen Nähten und Rissen bis zu 3 mm Breite verwendet. Das Band überbrückt den Naht- bzw. Rissbereich flexibel und verhindert damit wirkungsvoll das Eindringen von Oberflächenwasser. Es kann problemlos mit Asphaltmischgut überbaut werden. BORNIT®-Riss-Tape kann überall dort eingesetzt werden, wo eine schnelles und einfaches Riss- und Nahtsanierungsverfahren gefordert ist. Auf Autobahnen wird der Einsatz von BORNIT®-Riss-Tape nicht empfohlen.

BORNIT® - Riss-Tape



Schnitt durch den Asphalt

Riss

Produktdaten in Kurzform	Art Basis Farbe Erweichungspunkt nach Ring und Kugel	bituminöses Rissabdeckband Bitumen, Polymere, Additive schwarz > 80°C
-----------------------------	---	--

Verarbeitung Der Naht-/Rissbereich muss trocken und frei von losen Bestandteilen sein. Beidseitig des Bereiches ist als Voranstrich *BORNIT®- Haftgrund Fix* oder *BORNIT®- Bitugrund Fix* aufzutragen. Die Menge des Voranstrichs richtet sich nach der Saugfähigkeit des Untergrundes. Eine Überdosierung ist zu vermeiden. Nach dem Abtrocknen des Voranstrichs wird BORNIT®- Riss-Tape mit schwachem Druck auf den Rissbereich aufgebracht, das Trennpapier abgezogen und mittels Walze oder Handstampfer fest auf den Untergrund angedrückt. Um das Ankleben des Bandes am Arbeitsgerät zu vermeiden, ist die Oberfläche mit Brechsand abzustreuen.
Hinweis: Bei Temperaturen unter 10°C kann die Klebkraft des Bandes durch leichtes Erwärmen des Asphaltes mittels Propanflamme erhöht werden.



Wichtiger Hinweis

Ursache für Risse im Asphalt sind i.d.R. Spannungen und Kräfte, die durch verschiedenste Einflussfaktoren (z.B. unzureichende Tragfähigkeit des Unterbaues, Einbaumängel beim Asphaltieren etc.) entstanden sind. Nach einer objektabhängigen Nutzungsdauer der sanierten Bereiche können Risse daher erneut entstehen und somit eine wiederholte Behandlung mit BORNIT®-Riss-Tape notwendig werden lassen. Eine dauerhafte Sanierung dieser Schadstellen ist nur durch Ursachenbeseitigung möglich. Eine langlebigere Sanierung von Rissen ist durch fachgerechtes Auffräsen und anschließendes Vergießen mit geeigneten Heißvergussmassen (z.B. BORNIT- Heißvergussmasse TL) möglich.

Lagerung

Das Produkt ist 12 Monate lagerfähig. Kartons sind vor Nässe, direkter Sonneneinstrahlung und Hitze zu schützen!
Die Rollen auf den Schnittkanten stehend lagern, es sind Zwischenlagen erforderlich.

Entsorgung

Nur restentleerte Gebinde zum Recycling geben. Materialreste können nach AVV-ASN: 170302 (Bitumengemische mit Ausnahme derjenigen, die unter 170301 fallen) entsorgt werden.

Anmerkung

Dieses Merkblatt ersetzt alle früheren technischen Informationen über das Produkt. Diese gelten somit nicht mehr. Die Angaben sind nach dem neusten Stand der Anwendungstechnik zusammengestellt. Bitte beachten Sie jedoch, dass je nach Zustand des Bauobjekts Abweichungen von der im Merkblatt vorgeschlagenen Arbeitsweise erforderlich werden können. Sofern einzelvertraglich nichts anders vereinbart ist, sind alle im Merkblatt enthaltenen Informationen unverbindlich und stellen damit keine vereinbarte Produktbeschaffenheit dar. Änderungen der in diesem Merkblatt enthaltenen Informationen behalten wir uns jederzeit vor. Wir empfehlen Ihnen, sich über etwaige Änderungen auf unserer Internetseite www.bornit.de zu informieren.

Abmessungen

Breite: 30 mm, 40 mm
Dicke: 3 mm
Rollenlänge: 22 m

Lieferformen

BORNIT®-Riss-Tape wird aufgerollt, verpackt in Kartons, geliefert.
48 Kartons pro Europalette

Lieferbare Abmessungen:

30 x 3 mm..... 44 m je Karton = 2 Rollen / Karton
40 x 3 mm..... 44 m je Karton = 2 Rollen / Karton

Profiltoleranzen bis 5% sind fertigungstechnisch bedingt!

Weitere Abmessungen auf Anfrage.
